



สภาอุตสาหกรรมแห่งประเทศไทย
THE FEDERATION OF THAI INDUSTRIES

โครงการตรวจสุขภาพ พนักงานประจำปี 2564 กับสภาอุตสาหกรรมฯ

ปิดรับสมัคร * 31 ต.ค. 63 *

ขั้นตอนการสมัครเข้าร่วมโครงการฯ

- ตอบแบบรับเข้าร่วมโครงการฯ ปี 2564
- กรอกแบบแจ้งรายการตรวจสุขภาพ ปี 2564

สอบถามรายละเอียดเพิ่มเติม

ฝ่ายสมาชิกสัมพันธ์

คุณปุณ 02-345-1120, 086-329-1978

E-mail: fticheckup@fti.or.th



สภาอุตสาหกรรมแห่งประเทศไทย
THE FEDERATION OF THAI INDUSTRIES

โครงการตรวจสุขภาพ

พนักงานประจำปีกับสภาอุตสาหกรรมฯ

ความคุ้มค่าที่ได้รับจากโครงการฯ



เอกสิทธิ์เฉพาะสมาชิก

สภาอุตสาหกรรมแห่งประเทศไทย

สอบถามรายละเอียด: คุณปุณ 086-329-1978

e-mail: fticheckup@fti.or.th



หลักการและที่มาของโครงการ

การตรวจสอบสุขภาพประจำปี
เป็นข้อกำหนดตามกฎหมาย
แรงงาน ที่นายจ้างจำเป็นต้อง
จัดทำให้ลูกจ้าง มีความยุ่งยาก
คือ



- 1 HR มีภาระในการสรรหาพ.ที่มีคุณภาพ และต้อง ต่อราคาทุกปี
- 2 สถานประกอบการส่วนมาก มีจำนวนคนไม่มาก สำหรับการต่อราคาอย่างมีประสิทธิภาพ
- 3 นายจ้างและลูกจ้าง ไม่นิยมเพิ่มรายการตรวจ นอกเหนือจากที่กฎหมายกำหนด เนื่องจากมี ค่าใช้จ่ายที่สูงขึ้น ทำให้ไม่สามารถป้องกันการเจ็บป่วยได้ ทันทั่วถึง



หลักการและที่มาของโครงการ

แล้ว ส.อ.ท. สามารถช่วยเหลือสมาชิก ที่เป็นนายจ้างได้ อย่างไร...



ส.อ.ท. มีสมาชิกจำนวนมาก
สามารถรวมกลุ่มเพื่อต่อราคา
ได้อย่างมีนัยสำคัญ



ส.อ.ท. มีทีมงานช่วยประสานงาน
จัดทำ TOR และต่อรองราคากับ
โรงพยาบาล ช่วยลดภาระ HR



ส.อ.ท. ได้มีการเจรจาเพื่อนำ
เงินกองทุนประกันสังคมมาใช้
เพื่อช่วยลดหย่อนค่าใช้จ่ายการตรวจ



ส.อ.ท. มีแนวทางการ
ดำเนินงานจาก โครงการฯ ของ
ส.อ.ท. ภาคใต้ และ โครงการฯ
ปี 62 ที่สำเร็จด้วยดีมาแล้ว



สภาอุตสาหกรรมแห่งประเทศไทย
THE FEDERATION OF THAI INDUSTRIES



สภาอุตสาหกรรมแห่งประเทศไทย
THE FEDERATION OF THAI INDUSTRIES

ผลประโยชน์โดยตรงที่ได้รับ



ผลประโยชน์ต่อสมาชิกที่เข้าร่วมโครงการ



ผลประโยชน์ต่อสภาอุตสาหกรรมและ
สภาอุตสาหกรรมจังหวัด



ผลประโยชน์ที่ ส.อ.ท. และหน่วยงานที่เกี่ยวข้องได้รับ

- ❖ ยอดรายได้ รพ. จ่ายให้จังหวัด / กลุ่มฯ 5%
- ❖ ยอดคนตรวจ จ่ายให้ ส.อ.ท. 5 บาท/คน

ส.อ.ท. จังหวัด

ค่าตอบแทน 5%



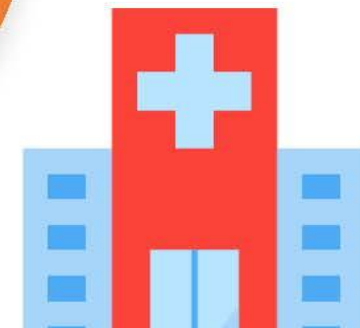
ส.อ.ท. กลุ่มฯ

ค่าตอบแทน 5%



ส.อ.ท. (ส่วนกลาง)

ค่าตอบแทน 5 บาท/คน



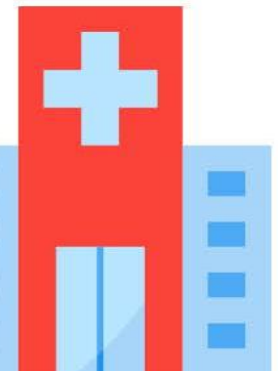


สรุปค่าตอบแทน 5% จากยอดค่าใช้จ่ายการตรวจ



หน่วยงาน	พนักงาน	ยอดค่าใช้จ่าย	ค่าตอบแทน 5%
1. สภาจังหวัดราชบุรี	6,214 คน	4,064,633	203,231
2. สภาจังหวัดสมุทรสาคร	5,229 คน	3,063,770	153,188
3. สภาจังหวัดระยอง	3,157 คน	2,133,211	106,660
4. สภานครสวรรค์	4,867 คน	1,483,462	74,173
5. สภาจังหวัดนครปฐม	1,132 คน	582,496	29,124
6. สภาจังหวัดชลบุรี	925 คน	462,426	23,121
7. กลุ่มฯ การพิมพ์และบรรจุภัณฑ์	433 คน	249,986	12,499
8. กลุ่มฯ ผู้ผลิตเครื่องมือแพทย์	145 คน	52,936	2,646
9. สำนักงาน ส.อ.น. กรุงเทพฯ	261 คน	333,573	16,678
รวม	22,363 คน	12,426,494	621,324

โครงการ
ปี 2562





สภาอุตสาหกรรมแห่งประเทศไทย
THE FEDERATION OF THAI INDUSTRIES



โครงการตรวจสอบสุขภาพประจำปี กับ ส.อ.ท. ปี 2564

รายละเอียดเพิ่มเติม



สภาอุตสาหกรรมแห่งประเทศไทย
THE FEDERATION OF THAI INDUSTRIES

ฝ่ายสมาชิกสัมพันธ์

คุณปุณ 02-345-1120, 086-329-1978

E-mail : fticheckup@fti.or.th



ยื่นผ่านสภาฯ จังหวัด

74 จังหวัด

ยื่นสมัครได้ตั้งแต่บัดนี้ถึง 31 ตุลาคม 2563